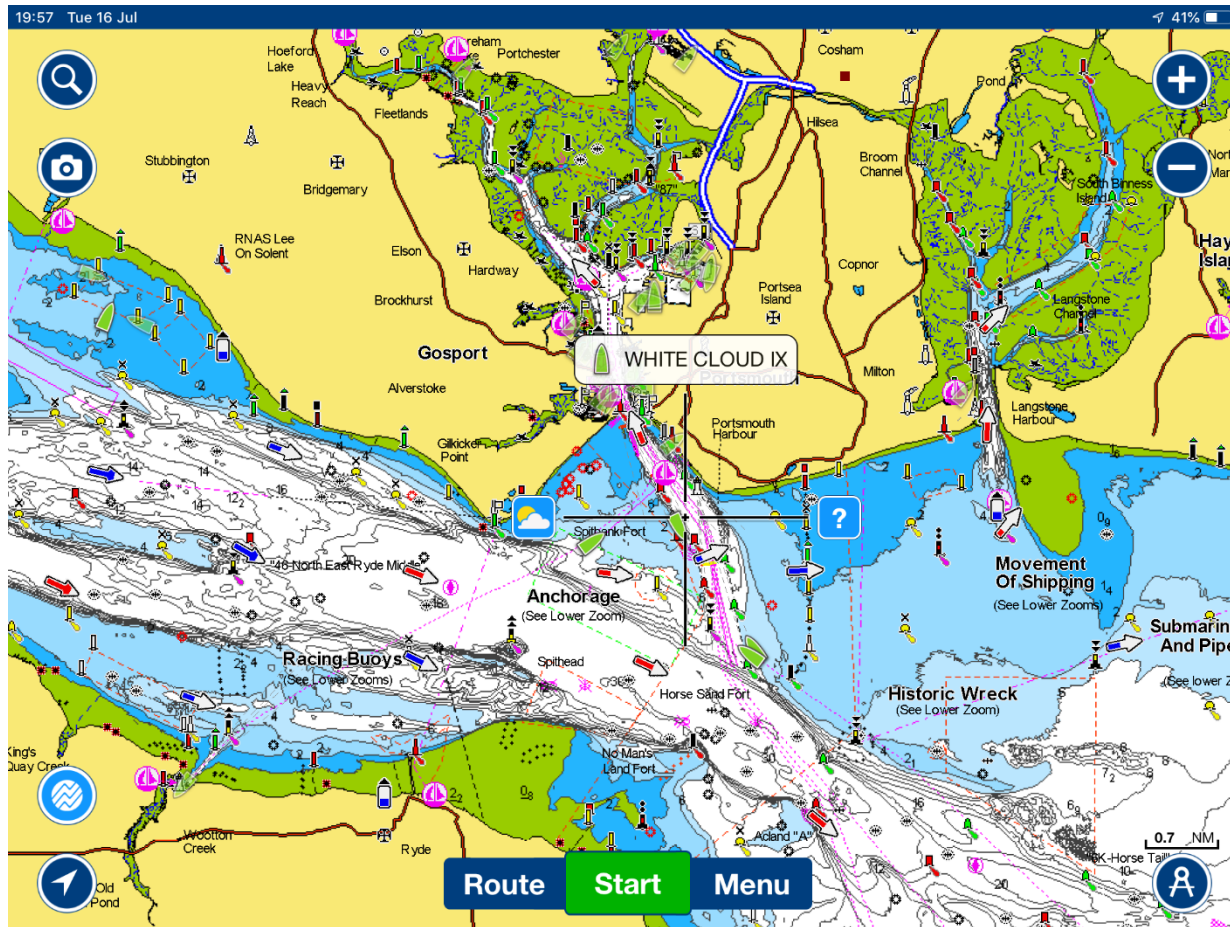


# **NEUE Verkaufschance AIS auf Navionics Boating App**

**Vollständig kompatibel mit allen Digital  
Yacht Wireless AIS und NMEA Servern.**

# Einleitung



Sehr geehrter Partner,

Wir freuen uns sehr, Ihnen mitteilen zu können, dass die sehr beliebte Navionics Boating App nun die Anzeige von Live-AIS-Zielen über drahtlose NMEA unterstützt. Das Setup ist extrem einfach zu konfigurieren und bestehende Benutzer der App erhalten die neue Funktion als normales kostenloses App-Update.

Mit mehr als 1.000.000 Downloads und Hunderttausenden aktiver Benutzer ist dies eine großartige Gelegenheit für Sie, NMEA Wi-Fi-Server oder drahtlose AIS-Empfänger/Transponder an Ihre Kunden zu verkaufen, damit sie diese neue Funktion in vollem Umfang nutzen können.

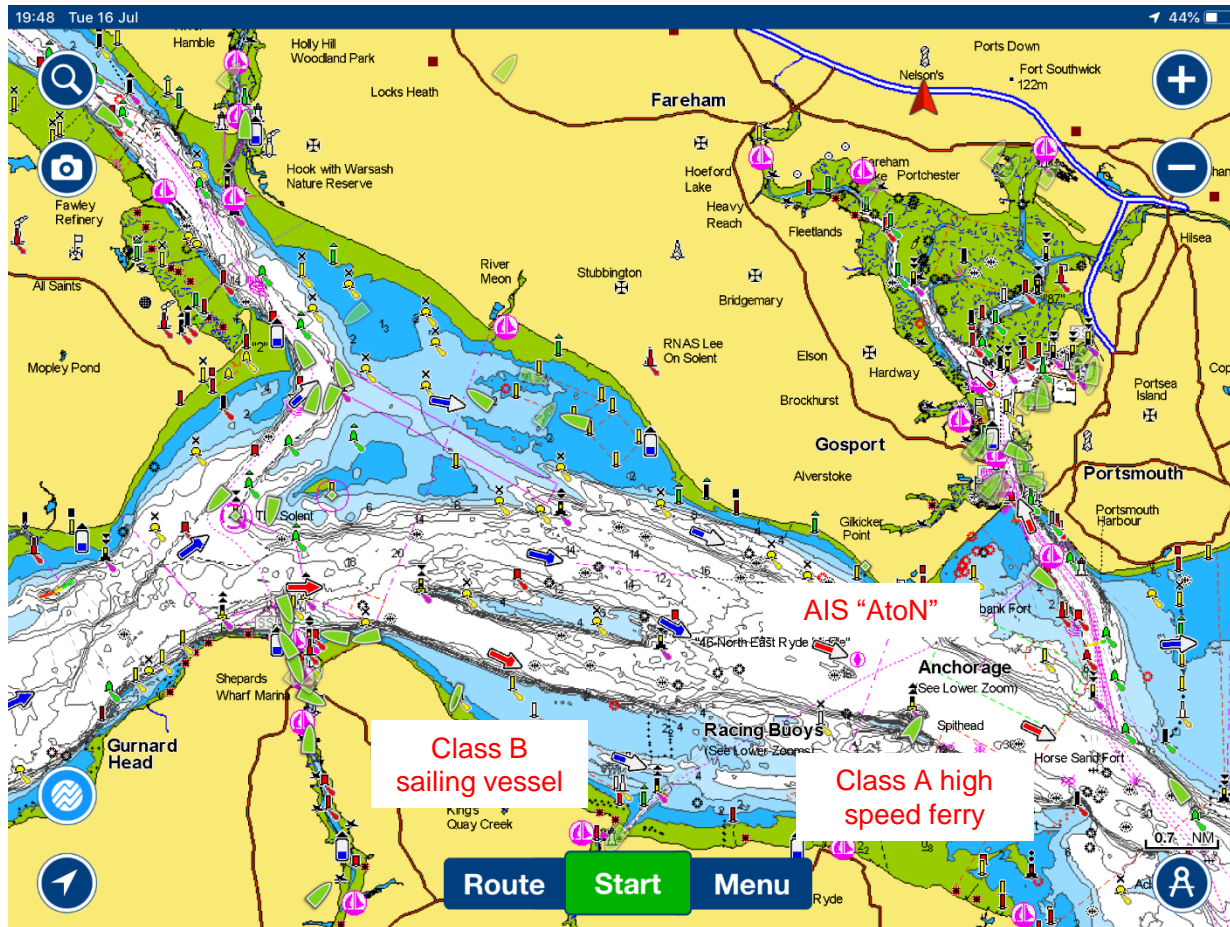
Dieses Dokument zeigt diese neue AIS-Funktion der Navionics Boating App, und erklärt wie einfach es ist die drahtlosen Digital Yacht AIS- und NMEA-Server einzurichten, die Ihre Kunden benötigen, um AIS-Daten über die App zu erhalten.

Natürlich gibt es auch andere Apps und unsere Produkte sind mit allen kompatibel - schauen Sie sich unsere besten iOS und besten Android Marine App Listen an, um weitere Informationen zu erhalten.

Beste Grüße,

**Digital Yacht**

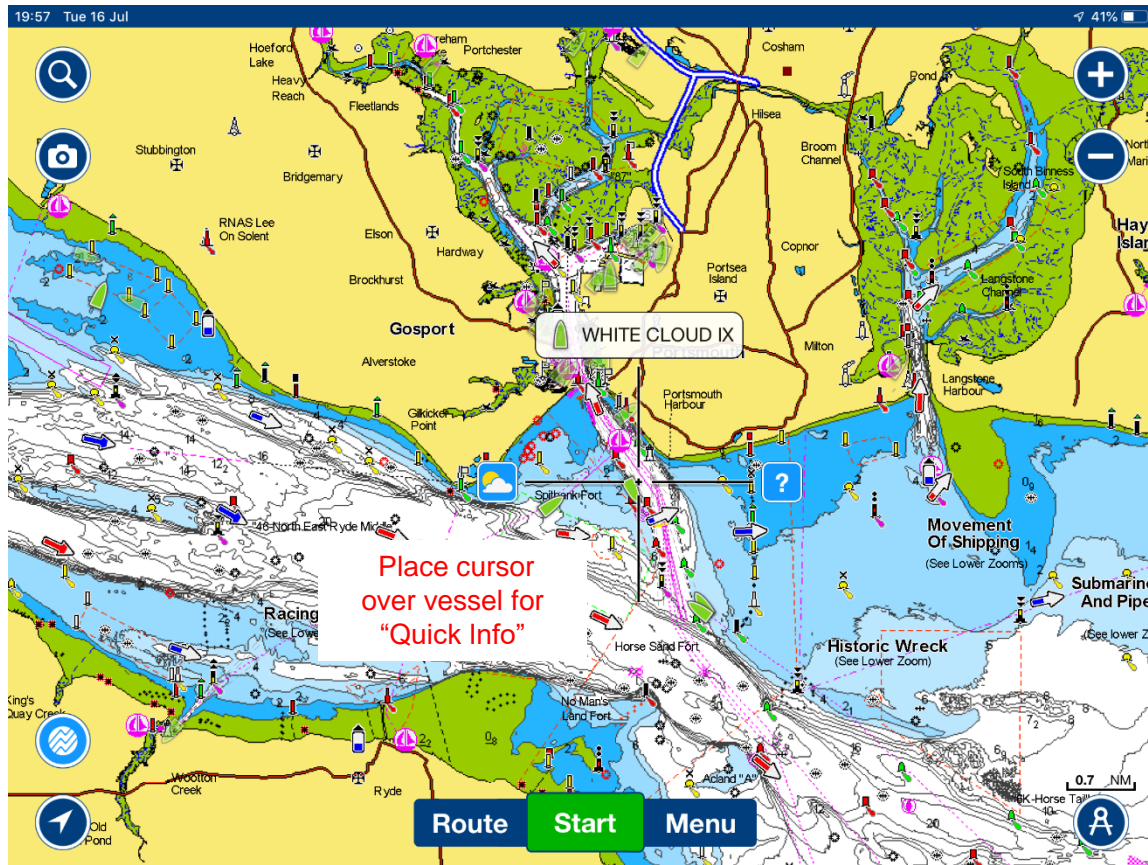
# Das neue AIS-Feature



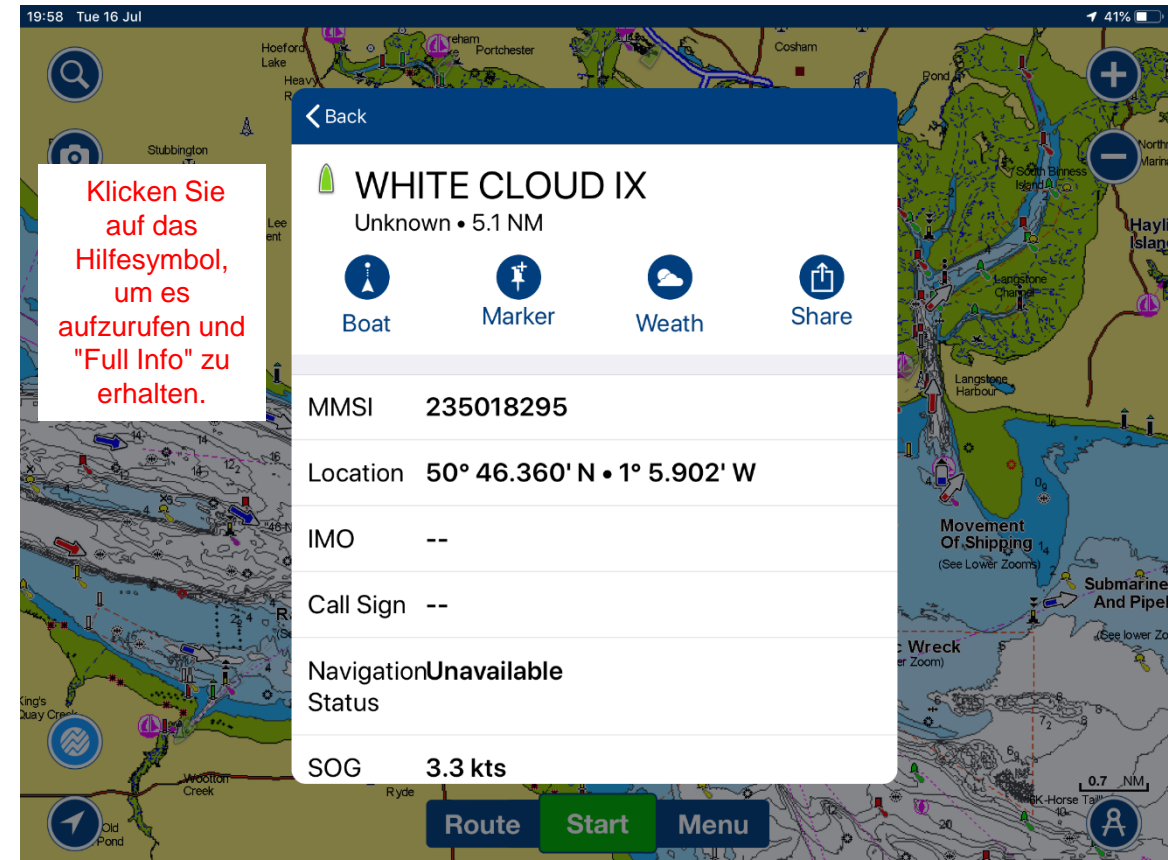
- Liest "Live"-AIS-Daten über ein lokales drahtloses Netzwerk - keine Internetverbindung erforderlich.
- Zeigt alle mit Class A und Class B ausgestatteten AIS-Schiffe im VHF/AIS-Bereich an.
- Zeigt auch die neuen AIS-Hilfen für die Navigation "AtoNs" an.



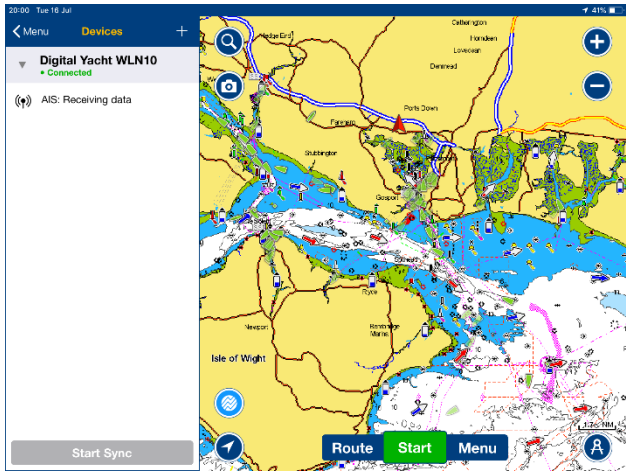
# AIS-Schiffseigenschaften



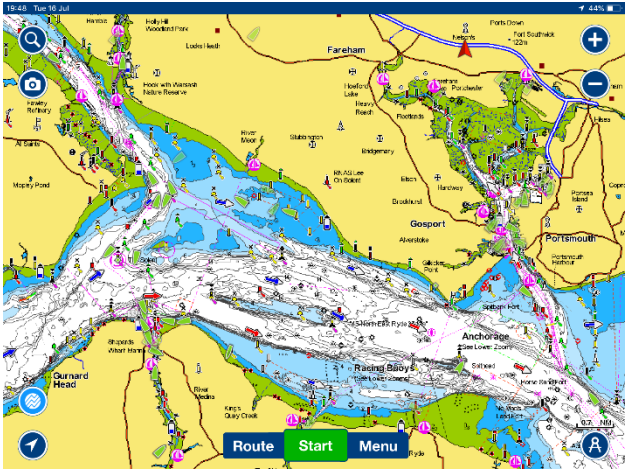
**DIGITAL**  
**YACHT**



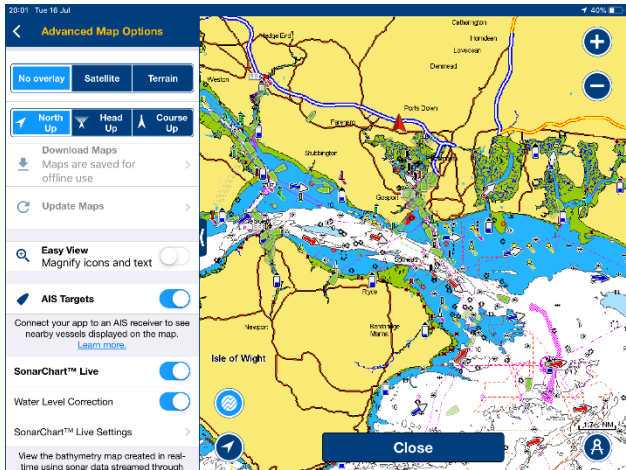
# How to get AIS on Navionics?



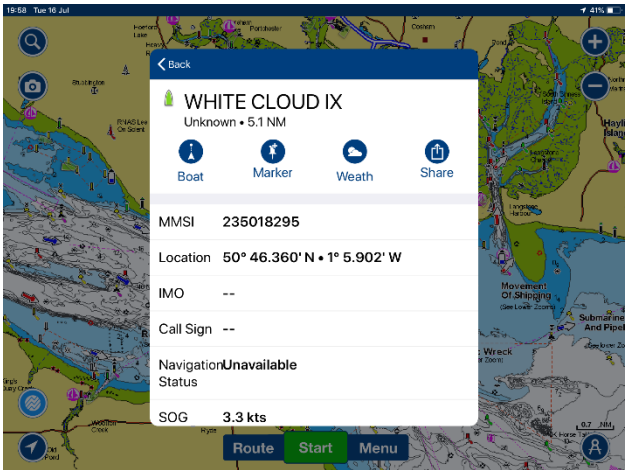
Connect to the WiFi of our products then open the Navionics app. In the menu in Connected Devices, you could see our product. The connexion is automatic.



The AIS targets are now displayed on the charts on the Navionics app.



In the menu, go to Charts option and turn on AIS Targets.



Touch a target to obtain more details.

# Was braucht Ihr Kunde?

- KUNDE HAT KEINE VORHANDENE AIS-EINHEIT
- Wenn sie nur empfangen möchten - entscheiden Sie sich für unseren iAIS.
- Wenn sie auch senden wollen - entscheiden Sie sich für unseren Nomad oder AIT3000/5000.
- KUNDE HAT EIN BESTEHENDES AIS-GERÄT, ABER KEIN WI-FI.
- Wenn AIS über eine NMEA 0183-Schnittstelle verfügt - wählen Sie unsere WLN10SM oder WLN30.
- Wenn AIS über eine NMEA 2000-Schnittstelle verfügt - entscheiden Sie sich für unseren neuen NavLink2.



Details zu den einzelnen oben genannten Produkten finden Sie auf den folgenden Seiten.

# AIS mit Wlan



# iAIS - AIS-Empfänger mit WLAN



- Weltweit ERSTER drahtloser AIS-Empfänger und NMEA-Datenserver
- Triple-Ausgang; WiFi, NMEA 0183 und USB
- Multiplex-NMEA-Eingang für die drahtlose NMEA-Dateneinspeisung des Boots Instruments und GPS-Daten
- TCP- und UDP-Konnektivität
- Robustes IPX5-Aluminiumgehäuse
- Erfordert VHF-Antenne oder spezielle AIS-Antenne (als optionales Zubehör erhältlich) oder Splitter.
- Einfache "fit and forget" Blackbox-Lösung



Produktübersicht  
UPC 738435472375  
PART NUMBER ZDIGIAIS



# Nomad - Der am einfachsten zu installierende AIS-Transponder



- Erschließung eines neuen Marktes für "portable Navigation" mit dem ersten tragbaren AIS-Transponder.
- Einfache und schnelle Installation
- Kann nur als AIS/GPS-Empfang verwendet werden.
- Stromversorgung über USB - Anschluss an PC, USB-Steckdose oder USB-Akkupack für Stromversorgung
- Kabellose Schnittstelle für iPad, Tablett oder PC/MAC
- Eingebautes Hochleistungs-GPS
- Lieferung mit tragbarer VHF-Antenne mit Saugnapfhalterung
- Kann nur als AIS-Empfänger verwendet werden (wenn kein MMSI programmiert ist) oder wenn der Silent Mode ausgewählt ist.
- Programmierbar über PC, Mac und App



**Produktübersicht**  
UPC 081159830649  
PART NUMBER ZDIGNMD

# AIT3000 - Der vollständigste AIS-Transponder der Welt



- Kombiniertes AIS-Transponder der Klasse B mit patentiertem ZeroLoss VHF-AIS-Antennensplitter
- Volle Konnektivität über NMEA0183 Dual In/Out Interfaces mit eingebautem Multiplexer für Gerätedaten
- NMEA 2000 Ausgang
- USB-Schnittstelle für PC und MAC
- Integrierter WiFi-Server für Tablets und Smartphones
- Ferngesteuerte Stille-Schalterfunktion
- Extrem robuste, wasserdichte und kompakte Bauweise
- FM-Antennenausgang
- Lieferung mit GPS-Antenne
- Auch erhältlich in 5W SOTDMA (AIT5000)



## Produktübersicht AIT3000

UPC 081159830304  
PART NUMBER ZDIGAIT3000

## Produktübersicht AIT5000

UPC 081159830847  
PART NUMBER ZDIGAIT5000

# NMEA und Wlan-SERVER



# WLN10 Smart NMEA-WiFi Gateway für Smartphones



- NMEA 0183 -- WiFi-Gateway - ermöglicht Smartphones, Tablets und PCs die Anbindung an On-Board-Systeme.
- Neue benutzerprogrammierbare Weboberfläche - Einrichtung über den Browser
- Bidirektionale drahtlose NMEA
- Einfache Auswahl der Baudrate 4800/38400 Baud
- Unterstützt beide gängigen Protokolle - TCP und UDP
- Erstellt ein eigenes passwortgeschütztes drahtloses Netzwerk (anpassbar) oder kann dem bestehenden Netzwerk des Bootes beitreten.
- Ideal für den Einsatz mit AIS-, GPS- und Gerätesystemen.
- Unterstützt mehrere Benutzer/Verbindungen



## Produktübersicht

UPC 081159830885  
PART NUMBER ZDIGWLN10SM



# WLN30 Smart NMEA-WiFi Gateway für Smartphones Multi-Eingang



- NMEA 0183 zum WiFi-Gateway - ermöglicht Smartphones, Tablets und PCs die Anbindung an On-Board-Systeme.
- 3 Eingänge, 1 Ausgang und benutzerdefiniertes Multiplexen der Eingangsdaten
- Neue benutzerprogrammierbare Weboberfläche - Einrichtung über den Browser
- Bidirektionale drahtlose NMEA
- Einfache Auswahl der Baudrate 4800/38400 Baud
- Unterstützt beide gängigen Protokolle - TCP und UDP
- Erstellt ein eigenes passwortgeschütztes drahtloses Netzwerk (anpassbar) oder kann dem bestehenden Netzwerk des Bootes beitreten.
- Ideal für den Einsatz mit AIS-, GPS- und Gerätesystemen.
- Unterstützt mehrere Benutzer/Verbindungen



## Produktübersicht

UPC 081159830892

PART NUMBER ZDIGWLN30SM

# NavLink2 NMEA20-WiFi-Gateway für NMEA20-WiFi-Geräte



- NMEA2000 zu WiFi Gateway - ermöglicht Smartphones, Tablets und PCs die Anbindung an On-Board-Systeme.
- Plug and Play
- Kann an jedes NMEA 2000 Netzwerk mit integriertem Kabel (Mikrostecker) angeschlossen werden.
- Nehmen Sie seine Energie aus dem NMEA2000-Backbone.
- Unterstützt beide gängigen Protokolle - TCP und UDP
- Unterstützt bidirektionale Kommunikation zum Steuern eines Autopiloten
- Erstellt ein eigenes passwortgeschütztes drahtloses Netzwerk (anpassbar) oder kann dem bestehenden Netzwerk des Bootes beitreten.
- Unterstützt mehrere Benutzer/Verbindungen



## Produktübersicht

UPC 081159830915  
PART NUMBER ZDIGNLINK